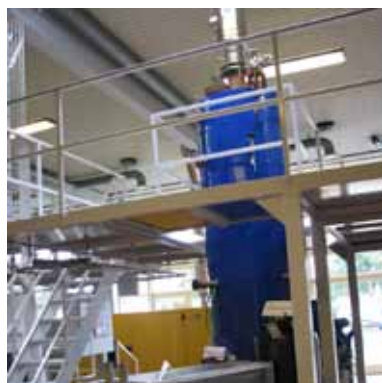




Blue Energy - Energi & Miljø Laboratoriet

kursus nr. **BE205.0** 2 dag



Målgruppe

Kurset henvender sig til håndværkere, teknikere og energiansvarlige med behov for måling af data til kortlægning af energiforbrug og måling af data på tekniske anlæg med henblik på energioptimeringer, opstart og indregulering. Kurset er en overbygning til BE200.0 Energiekspert uddannelse til industrien.

Forudsætninger

Det forventes at deltagere har forudgående teoretisk viden om teknikkerne og praktisk kendskab til de tekniske anlæg samt kendskab til de tilhørende komponenter. Det er en fordel at have deltaget på BE200.0 kurset.

Kursusbeskrivelse

Deltageren vil gennem nogle praktiske opgaver i laboratoriet komme til at udføre energioptimeringer i praksis på konkrete anlægstyper som omfatter:

- Ventilationsanlæg
- Varmepumpeanlæg
- Lagring af energi
- Tryklufftanlæg
- Køleanlæg
- Pumpeanlæg
- Elmotorer og drivsystemer
- Blue Energy kalkulator

Derigennem vil deltageren opnå praktisk kendskab til måleinstrumenter som anvendes i forbindelse med kortlægning og indsamling af nødvendige data for dokumentation og beregning af energibesparelse og rentabilitet af energioptimeringer og indregulering.

Udbytte

Efter endt kursus vil deltageren være i stand til på egen hånd eller i et evt. samarbejde med autoriserede installatører i el og vvs, at udføre dokumentation for energibesparelser på baggrund af de indsamlede data fra målinger.

Bemærkninger

Max. 8 deltagere.
Kompendiemateriale udleveres i forbindelse med kurset.
Kursisten må gerne medbringe egen bærbar pc.

Kurset afholdes i samarbejde med Martec i Frederikshavn i deres Energi- og Miljølaboratorium.

Pris

Se Solar Skolens kursuskalender på www.solar.dk under Solar Skolen.